



# CEHAT Hotel Monitor

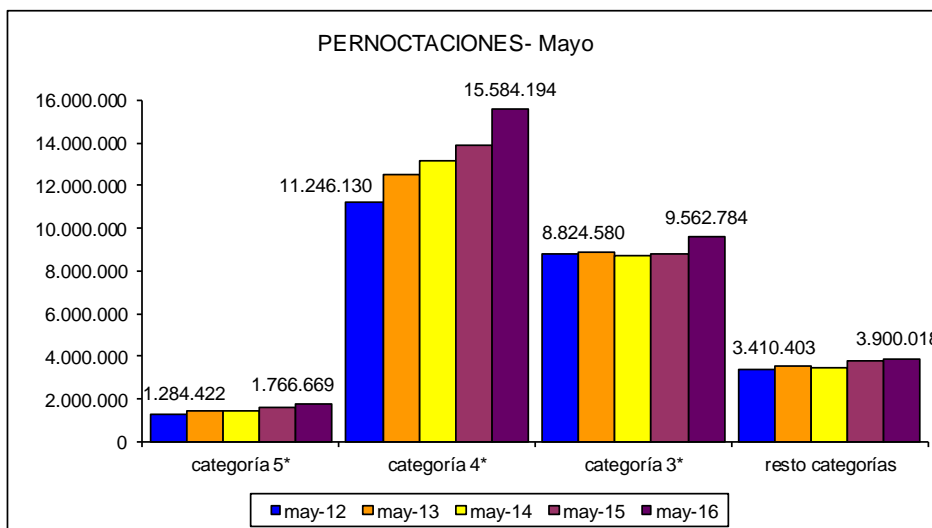
MAYO 2016



## 1) Número de Pernoctaciones

Categoría	Número de pernoctaciones			Comparativa mismo mes año anterior			Comparativa últimos 12 meses		
	Total	Residentes en España	Residentes en el extranjero	Total	Residentes en España	Residentes en el extranjero	Total	Residentes en España	Residentes en el extranjero
<b>TOTAL</b>	<b>30.813.666</b>	<b>9.344.777</b>	<b>21.468.889</b>	<b>9,89</b>	<b>6,09</b>	<b>11,62</b>	<b>6,19</b>	<b>5,02</b>	<b>6,84</b>
<b>HOTELES: Estrellas</b>									
Cinco	1.766.669	271.730	1.494.939	10,43	-1,00	12,80	10,66	3,67	12,49
Cuatro	15.584.194	4.276.201	11.307.993	12,59	9,57	13,77	8,67	6,56	9,70
Tres	9.562.784	2.832.110	6.730.674	8,03	2,68	10,44	1,52	1,89	1,33
Resto de categorías	3.900.018	1.964.736	1.935.283	4,07	4,90	3,24	6,05	6,49	5,52

Fuente: INE





# CEHAT Hotel Monitor

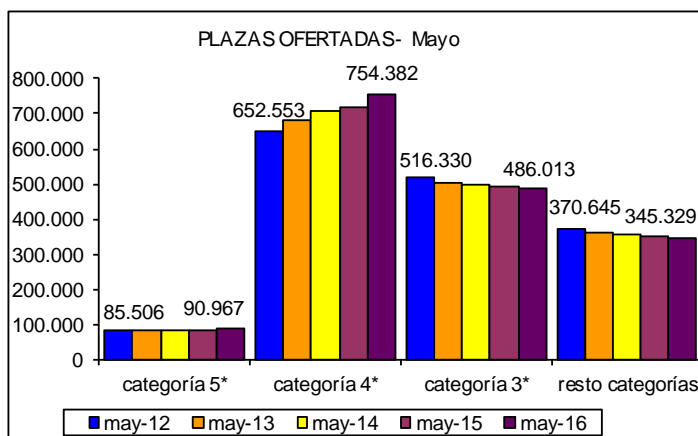
MAYO 2016



## 2) N° de Plazas Ofertadas

Categoría	Número de plazas ofertadas	Comparativa mismo mes año anterior	Comparativa últimos doce meses
<b>TOTAL</b>	<b>1.676.691</b>	<b>1,23</b>	<b>0,53</b>
<b>HOTELES: Estrellas</b>			
Cinco	90.967	6,79	4,81
Cuatro	754.382	4,82	2,79
Tres	486.013	-2,15	-1,84
Resto de categorías	345.329	-2,64	-1,84

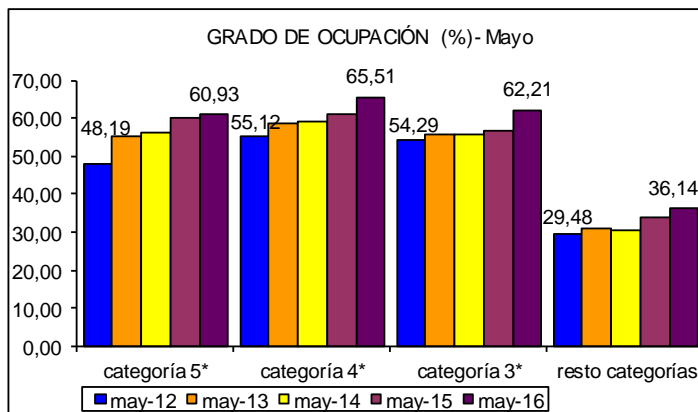
Fuente: INE



## 3) Grado de ocupación por plazas

Categoría	Grado de ocupación por plazas	Comparativa mismo mes año anterior	Comparativa últimos doce meses
<b>TOTAL</b>	<b>58,25</b>	<b>8,19</b>	<b>5,13</b>
<b>HOTELES: Estrellas</b>			
Cinco	60,93	1,91	4,85
Cuatro	65,51	7,13	5,14
Tres	62,21	10,05	3,04
Resto de categorías	36,14	6,86	7,70

Fuente: INE





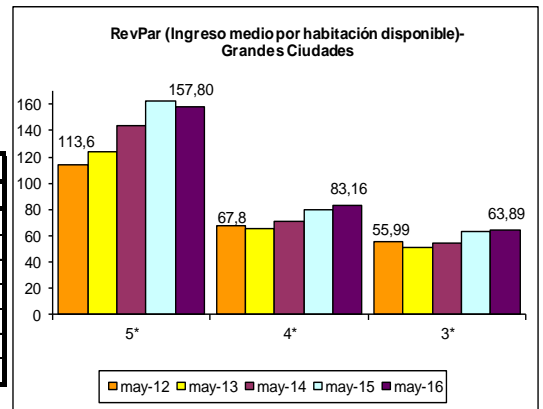
## CIUDADES

(de más de 500.000 habitantes)

(Barcelona, Bilbao, Madrid, Málaga, Sevilla, Valencia y Zaragoza)

### 4) RevPar (Ingreso medio por habitación disponible)

	5*	4*	3*
may-12	113,6	67,8	55,99
may-13	123,52	65,01	51,01
may-14	144,27	71,18	54,55
may-15	162,56	79,59	63,02
may-16	157,80	83,16	63,89

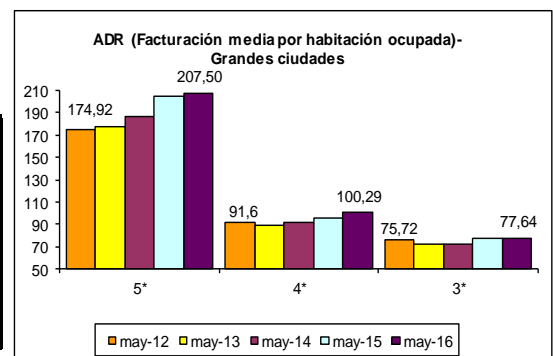


Zona	5*			4*			3*		
	may-15	may-16	Variación	may-15	may-16	Variación	may-15	may-16	Variación
Barcelona	205,27	207,96	1,31	103,44	108,08	4,49	87,61	85,61	-2,28
Bilbao	ND	ND	ND	55,42	65,38	17,97	47,48	63,41	33,55
Madrid	153,03	140,24	-8,36	72,54	75,63	4,26	51,24	60,35	17,78
Málaga	ND	ND	ND	71,07	79,58	11,97	53,81	58,42	8,57
Sevilla	153,39	175,82	14,62	80,49	77,79	-3,35	68,58	66,66	-2,81
Valencia	119,20	106,09	-11,00	48,79	53,89	10,45	32,05	38,42	19,88
Zaragoza	ND	ND	ND	30,53	41,59	36,23	31,16	34,79	11,65

Fuente: INE

### 5) ADR (Facturación media por habitación ocupada)

	5*	4*	3*
may-12	174,92	91,6	75,72
may-13	177,82	89,24	71,73
may-14	187,27	91,51	72,25
may-15	204,80	96,29	78,07
may-16	207,50	100,29	77,64



Zona	5*			4*			3*		
	may-15	may-16	Variación	may-15	may-16	Variación	may-15	may-16	Variación
Barcelona	256,39	259,65	1,27	118,36	127,25	7,51	96,33	95,69	-0,66
Bilbao	ND	ND	ND	75,46	81,52	8,03	63,25	76,97	21,69
Madrid	185,73	187,12	0,75	88,18	91,35	3,59	67,53	76,25	12,91
Málaga	ND	ND	ND	85,43	94,14	10,20	59,97	64,19	7,04
Sevilla	204,46	238,12	16,46	91,80	90,76	-1,13	81,58	77,91	-4,50
Valencia	149,78	147,72	-1,38	67,16	73,18	8,96	52,85	53,02	0,32
Zaragoza	ND	ND	ND	51,27	57,01	11,20	48,89	48,50	-0,80

Fuente: INE



## CIUDADES

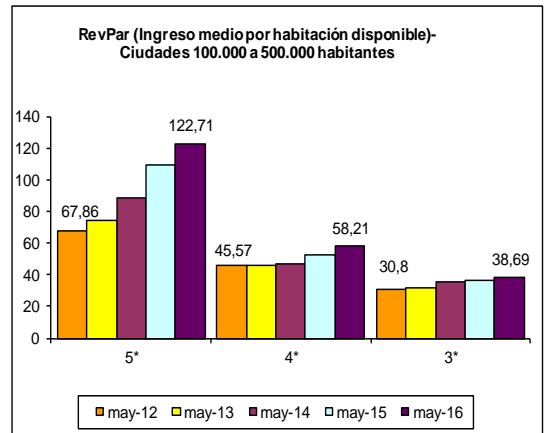
(De 100.000 a 500.000 habitantes)

### 6) RevPar (Ingreso medio por habitación disponible)

	5*	4*	3*
may-12	67,86	45,57	30,8
may-13	74,15	46,11	31,42
may-14	88,78	47,27	35,11
may-15	108,87	52,11	36,59
may-16	122,71	58,21	38,69

Zona	5*			4*			3*		
	may-15	may-16	Variación	may-15	may-16	Variación	may-15	may-16	Variación
Ciudades medias	108,87	122,71	12,71	52,11	58,21	11,71	36,59	38,69	5,74

Fuente: INE

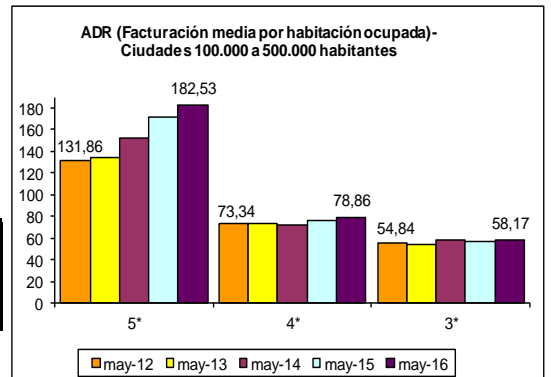


### 7) ADR (Facturación media por habitación ocupada)

	5*	4*	3*
may-12	131,86	73,34	54,84
may-13	134,67	72,78	53,81
may-14	151,67	71,79	57,83
may-15	171,83	75,63	56,31
may-16	182,53	78,86	58,17

Zona	5*			4*			3*		
	may-15	may-16	Variación	may-15	may-16	Variación	may-15	may-16	Variación
Ciudades medias	171,83	182,53	6,23	75,63	78,86	4,27	56,31	58,17	3,30

Fuente: INE



### Las ciudades englobadas en esta categoría son:

Albacete, Alcalá de Henares, Algeciras, Alicante, Almería, Badajoz, Burgos, Cádiz, Cartagena, Castellón de la Plana, Córdoba, Coruña, San Sebastián, Elche, Gijón, Granada, Huelva, Jaén, Jerez de la Frontera, León, Logroño, Lérica, Marbella, Murcia, Orense, Oviedo, Palma de Mallorca, Las Palmas de Gran Canaria, Pamplona, Reus, Salamanca, La Laguna, Sta. Cruz de Tenerife, Santander, Tarragona, Torrevieja, Valladolid, Vigo y Vitoria.



## Zonas Turísticas

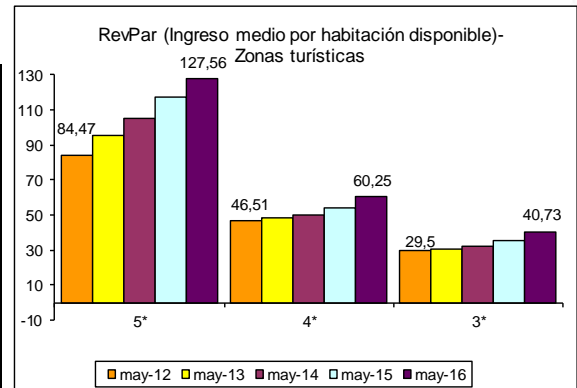
Con municipios de más de 1.000 plazas hoteleras

### 8) RevPar (Ingreso medio por habitación disponible)

	5*	4*	3*
may-12	84,47	46,51	29,5
may-13	95,35	48,22	30,97
may-14	104,90	50,19	32,18
may-15	117,01	54,30	35,77
may-16	127,56	60,25	40,73

Zona	5*			4*			3*		
	may-15	may-16	Variación	may-15	may-16	Variación	may-15	may-16	Variación
Arco mediterráneo	68,56	92,92	35,53	39,23	43,93	11,98	27,06	31,62	16,85
Canarias	101,52	114,72	13,00	54,91	64,81	18,03	36,10	43,71	21,08
Costa andaluza	106,88	118,79	11,14	46,63	51,57	10,59	30,63	35,12	14,66
España Verde	79,68	106,26	33,36	43,43	51,25	18,01	24,10	26,37	9,42
Islas Baleares	109,47	131,81	20,41	53,68	60,89	13,43	38,23	43,67	14,23
Zona interior	87,82	91,10	3,73	49,33	52,70	6,83	37,50	40,19	7,17

Fuente: INE



### 9) ADR (Facturación media por habitación ocupada)

	5*	4*	3*
may-12	145,89	71,56	49,97
may-13	148,91	71,05	50,25
may-14	156,69	73,61	52,21
may-15	168,36	76,55	56,76
may-16	174,86	78,80	57,57

Zona	5*			4*			3*		
	may-15	may-16	Variación	may-15	may-16	Variación	may-15	may-16	Variación
Arco mediterráneo	147,05	176,15	19,79	61,85	62,99	1,84	47,85	47,43	-0,32
Canarias	139,86	141,57	1,22	73,57	78,42	6,59	52,54	54,56	3,84
Costa andaluza	177,10	197,59	11,57	73,26	72,23	-1,41	53,86	54,00	0,26
España Verde	158,38	196,32	23,96	74,06	79,34	7,13	56,27	56,51	0,43
Islas Baleares	170,22	181,61	6,69	73,97	77,03	4,14	58,52	60,53	3,43
Zona interior	128,50	131,25	2,14	71,15	72,06	2,12	60,09	60,01	-0,13

Fuente: INE

