



CEHAT Hotel Monitor

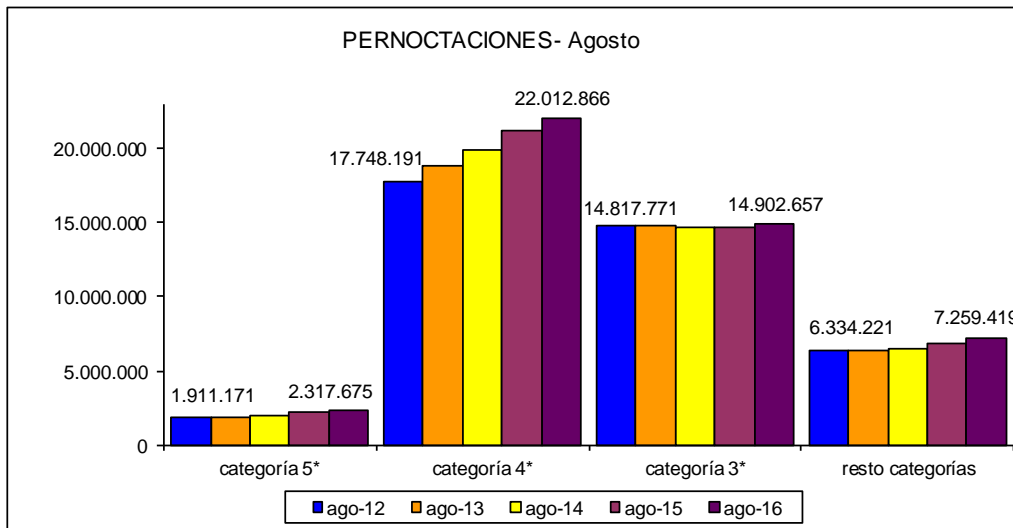
AGOSTO 2016



1) Número de Pernoctaciones

Categoría	Número de pernoctaciones			Comparativa mismo mes año anterior			Comparativa últimos 12 meses		
	Total	Residentes en España	Residentes en el extranjero	Total	Residentes en España	Residentes en el extranjero	Total	Residentes en España	Residentes en el extranjero
TOTAL	46.492.618	17.221.182	29.271.436	3,75	-0,32	6,30	7,03	3,53	9,00
HOTELES: Estrellas									
Cinco	2.317.675	534.550	1.783.125	4,44	-6,14	8,09	9,69	2,45	11,54
Cuatro	22.012.866	7.684.017	14.328.849	4,96	-2,14	9,21	9,18	4,30	11,56
Tres	14.902.657	4.969.693	9.932.964	0,59	-2,18	2,04	3,24	0,50	4,76
Resto de categorías	7.259.419	4.032.922	3.226.498	6,65	6,85	6,39	6,65	6,42	6,92

Fuente: INE





CEHAT Hotel Monitor

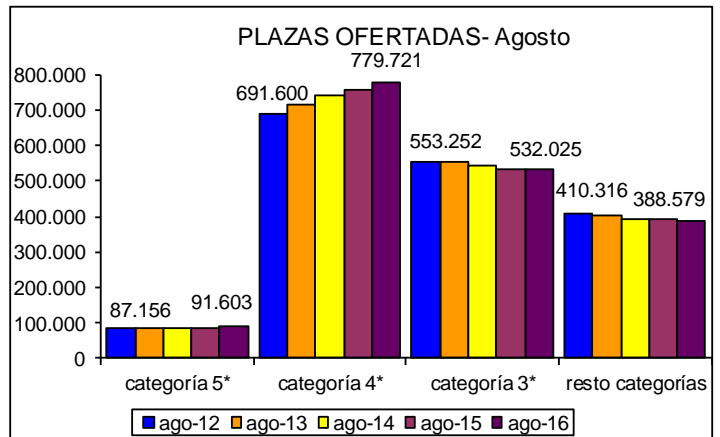
AGOSTO 2016



2) Nº de Plazas Ofertadas

Categoría	Número de plazas ofertadas	Comparativa mismo mes año anterior	Comparativa últimos doce meses
TOTAL	1.791.928	1,02	0,78
HOTELES: Estrellas			
Cinco	91.603	4,58	4,76
Cuatro	779.721	3,58	3,22
Tres	532.025	-1,73	-1,85
Resto de categorías	388.579	-0,87	-1,65

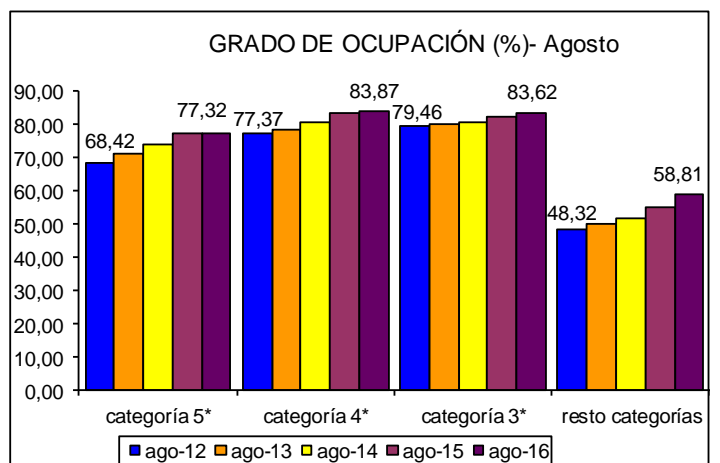
Fuente: INE



3) Grado de ocupación por plazas

Categoría	Grado de ocupación por plazas	Comparativa mismo mes año anterior	Comparativa últimos doce meses
TOTAL	78,03	2,23	5,64
HOTELES: Estrellas			
Cinco	77,32	0,08	4,33
Cuatro	83,87	0,74	5,12
Tres	83,62	1,79	4,60
Resto de categorías	58,81	7,38	8,17

Fuente: INE





CIUDADES

(de más de 500.000 habitantes)

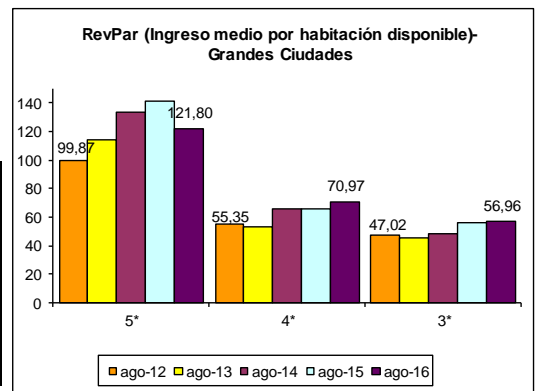
(Barcelona, Bilbao, Madrid, Málaga, Sevilla, Valencia y Zaragoza)

4) RevPar (Ingreso medio por habitación disponible)

	5*	4*	3*
ago-12	99,87	55,35	47,02
ago-13	114,11	53,29	45,57
ago-14	133,76	65,95	48,22
ago-15	141,61	65,91	56,06
ago-16	121,80	70,97	56,96

Zona	5*			4*			3*		
	ago-15	ago-16	Variación	ago-15	ago-16	Variación	ago-15	ago-16	Variación
Barcelona	230,74	203,49	-11,81	102,00	109,13	6,99	87,70	86,20	-1,71
Bilbao	ND	ND	ND	69,73	80,07	14,83	61,40	74,19	20,83
Madrid	76,56	73,63	-3,83	41,10	45,43	10,54	36,91	41,29	11,87
Málaga	ND	ND	ND	101,82	106,31	4,41	74,33	85,19	14,61
Sevilla	129,72	118,72	-8,48	43,18	50,80	17,65	31,15	36,48	17,11
Valencia	138,87	140,34	1,06	53,42	60,08	12,47	44,58	57,57	29,14
Zaragoza	ND	ND	ND	23,34	29,77	27,55	23,06	26,47	14,79

Fuente: INE

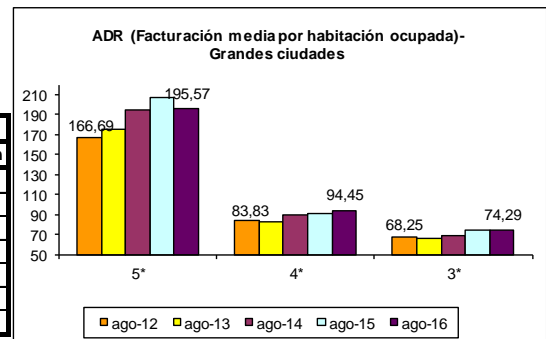


5) ADR (Facturación media por habitación ocupada)

	5*	4*	3*
ago-12	166,69	83,83	68,25
ago-13	174,59	82,67	66,71
ago-14	194,65	89,13	68,50
ago-15	207,29	90,55	74,49
ago-16	195,57	94,45	74,29

Zona	5*			4*			3*		
	ago-15	ago-16	Variación	ago-15	ago-16	Variación	ago-15	ago-16	Variación
Barcelona	263,98	257,63	-2,41	116,01	121,36	4,61	95,74	94,91	-0,87
Bilbao	ND	ND	ND	79,58	89,24	12,14	73,43	84,33	14,84
Madrid	156,34	156,89	0,35	71,60	73,93	3,25	57,72	62,34	8,00
Málaga	ND	ND	ND	111,38	117,88	5,84	79,02	89,59	13,38
Sevilla	177,81	166,61	-6,30	64,26	69,70	8,47	50,30	56,64	12,60
Valencia	172,70	176,51	2,21	65,47	74,03	13,07	59,58	66,11	10,96
Zaragoza	ND	ND	ND	48,77	57,03	16,94	44,56	46,08	3,41

Fuente: INE





CIUDADES

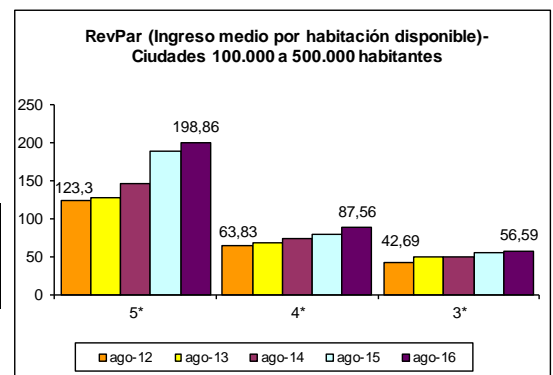
(De 100.000 a 500.000 habitantes)

6) RevPar (Ingreso medio por habitación disponible)

	5*	4*	3*
ago-12	123,3	63,83	42,69
ago-13	127,83	67,86	48,40
ago-14	146,36	73,64	49,30
ago-15	189,00	78,35	54,63
ago-16	198,86	87,56	56,59

Zona	5*			4*			3*		
	ago-15	ago-16	Variación	ago-15	ago-16	Variación	ago-15	ago-16	Variación
Ciudades medias	189,00	198,86	5,22	79,35	87,56	10,35	54,63	56,59	3,59

Fuente: INE

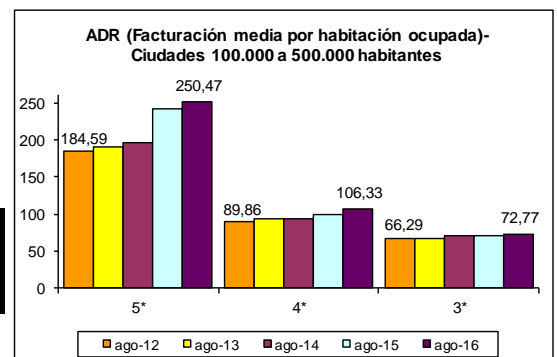


7) ADR (Facturación media por habitación ocupada)

	5*	4*	3*
ago-12	184,59	89,86	66,29
ago-13	189,72	92,55	67,78
ago-14	196,37	93,85	70,17
ago-15	240,97	98,61	70,06
ago-16	250,47	106,33	72,77

Zona	5*			4*			3*		
	ago-15	ago-16	Variación	ago-15	ago-16	Variación	ago-15	ago-16	Variación
Ciudades medias	240,97	250,47	3,94	98,61	106,33	7,83	70,06	72,77	3,87

Fuente: INE



Las ciudades englobadas en esta categoría son:

Albacete, Alcalá de Henares, Algeciras, Alicante, Almería, Badajoz, Burgos, Cádiz, Cartagena, Castellón de la Plana, Córdoba, Coruña, San Sebastián, Elche, Gijón, Granada, Huelva, Jaén, Jerez de la Frontera, León, Logroño, Llérida, Marbella, Murcia, Orense, Oviedo, Palma de Mallorca, Las Palmas de Gran Canaria, Pamplona, Reus, Salamanca, La Laguna, Sta. Cruz de Tenerife, Santander, Tarragona, Torrevieja, Valladolid, Vigo y Vitoria.



Zonas Turísticas

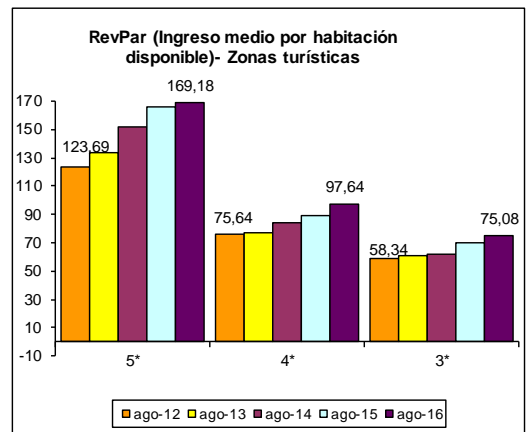
Con municipios de más de 1.000 plazas hoteleras

8) RevPar (Ingreso medio por habitación disponible)

	5*	4*	3*
ago-12	123,69	75,64	58,34
ago-13	133,66	77,01	60,55
ago-14	151,42	84,38	61,92
ago-15	165,95	89,47	69,54
ago-16	169,18	97,64	75,08

Zona	5*			4*			3*		
	ago-15	ago-16	Variación	ago-15	ago-16	Variación	ago-15	ago-16	Variación
Arco mediterráneo	181,16	204,21	12,72	101,24	112,12	10,75	75,73	83,23	9,90
Canarias	133,37	143,61	7,68	76,68	86,48	12,78	48,48	57,98	19,60
Costa andaluza	268,00	273,46	2,04	115,97	123,57	6,55	74,97	91,37	21,88
España Verde	203,85	244,87	20,12	102,06	111,62	9,37	71,68	79,25	10,56
Islas Baleares	230,49	253,38	9,93	110,05	119,89	8,94	93,41	98,55	5,50
Zona interior	83,73	88,63	5,85	45,38	50,07	10,33	36,86	42,17	14,41

Fuente: INE



9) ADR (Facturación media por habitación ocupada)

	5*	4*	3*
ago-12	175,37	94,92	72,47
ago-13	179,82	94,94	74,12
ago-14	195,90	100,79	74,85
ago-15	207,56	105,13	82,25
ago-16	213,18	111,75	86,83

21,56 17,73 19,82

Zona	5*			4*			3*		
	ago-15	ago-16	Variación	ago-15	ago-16	Variación	ago-15	ago-16	Variación
Arco mediterráneo	214,78	242,29	12,81	111,66	122,75	9,93	85,29	92,56	8,52
Canarias	155,26	161,90	4,28	89,23	93,54	4,83	57,57	65,19	13,24
Costa andaluza	320,33	334,25	4,33	128,30	136,67	6,52	87,70	104,48	19,13
España Verde	257,78	280,59	8,85	115,76	124,53	7,58	86,02	92,46	7,49
Islas Baleares	249,68	282,48	13,14	116,58	125,91	8,00	100,87	104,57	3,67
Zona interior	121,06	123,86	2,31	64,67	69,84	7,99	56,38	60,42	7,17

Fuente: INE

