



CEHAT Hotel Monitor

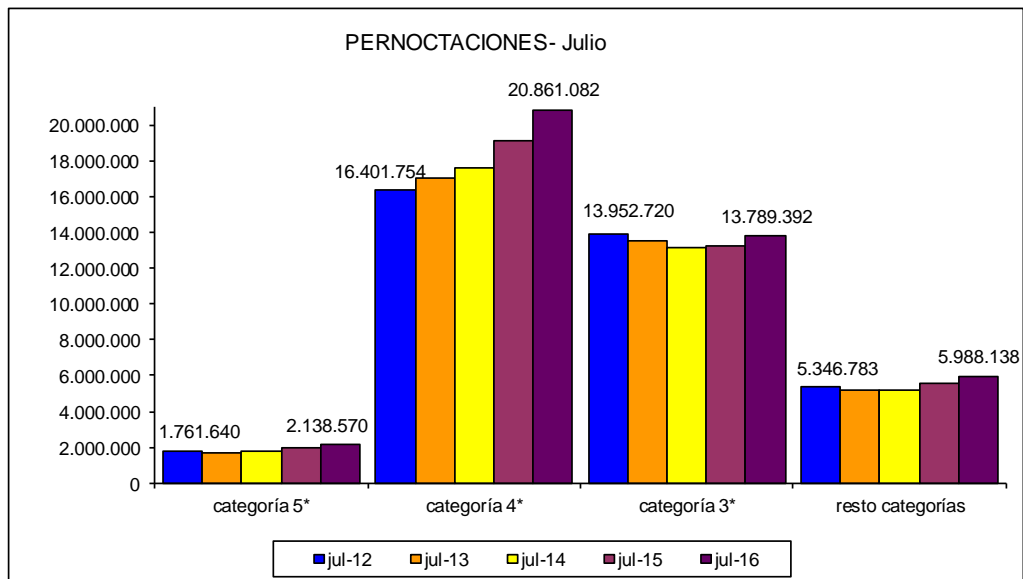
JULIO 2016



1) Número de Pernoctaciones

Categoría	Número de pernoctaciones			Comparativa mismo mes año anterior			Comparativa últimos 12 meses		
	Total	Residentes en España	Residentes en el extranjero	Total	Residentes en España	Residentes en el extranjero	Total	Residentes en España	Residentes en el extranjero
TOTAL	42.777.182	14.664.445	28.112.737	7,35	5,72	8,21	7,15	4,40	8,69
HOTELES: Estrellas									
Cinco	2.138.570	423.629	1.714.941	8,31	5,62	9,00	10,40	4,09	12,01
Cuatro	20.861.082	6.739.668	14.121.414	9,27	3,23	12,40	9,48	5,48	11,42
Tres	13.789.392	4.345.266	9.444.126	4,10	5,76	3,36	3,17	1,41	4,14
Resto de categorías	5.988.138	3.155.882	2.832.256	8,13	11,44	4,67	6,40	6,47	6,31

Fuente: INE





CEHAT Hotel Monitor

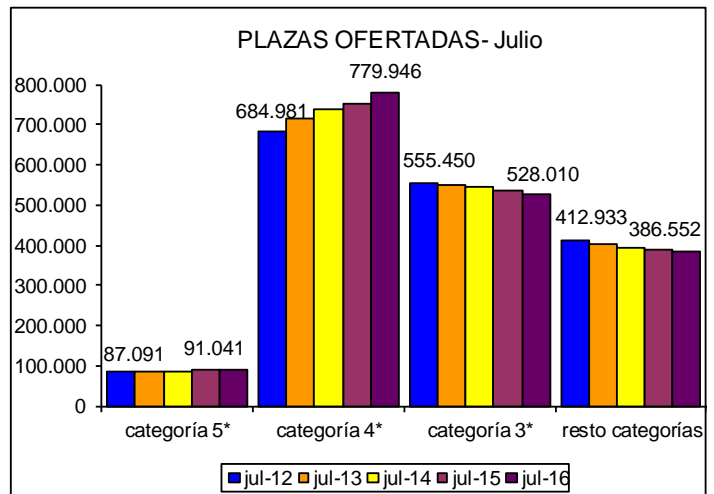
JULIO 2016



2) Nº de Plazas Ofertadas

Categoría	Número de plazas ofertadas	Comparativa mismo mes año anterior	Comparativa últimos doce meses
TOTAL	1.785.550	0,82	0,69
HOTELES: Estrellas			
Cinco	91.041	3,67	4,80
Cuatro	779.946	3,52	3,11
Tres	528.010	-1,98	-1,92
Resto de categorías	386.552	-1,18	-1,73

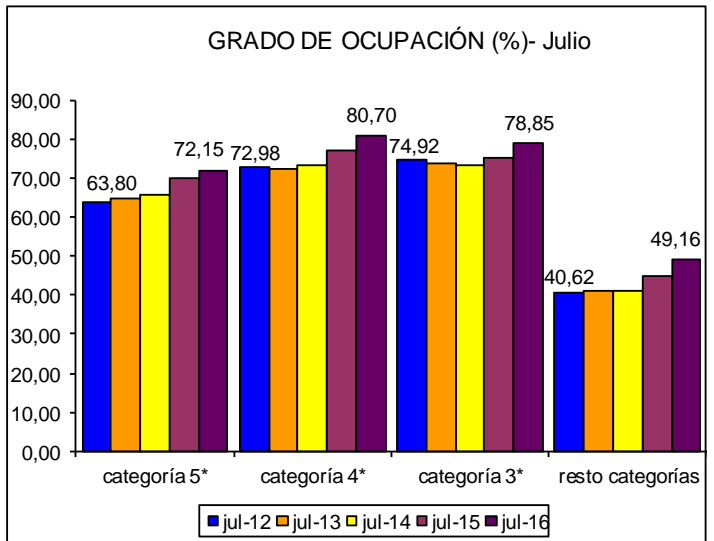
Fuente: INE



3) Grado de ocupación por plazas

Categoría	Grado de ocupación por plazas	Comparativa mismo mes año anterior	Comparativa últimos doce meses
TOTAL	72,89	5,96	5,87
HOTELES: Estrellas			
Cinco	72,15	4,04	4,83
Cuatro	80,70	4,91	5,52
Tres	78,85	5,50	4,66
Resto de categorías	49,16	9,67	8,02

Fuente: INE





CIUDADES

(de más de 500.000 habitantes)

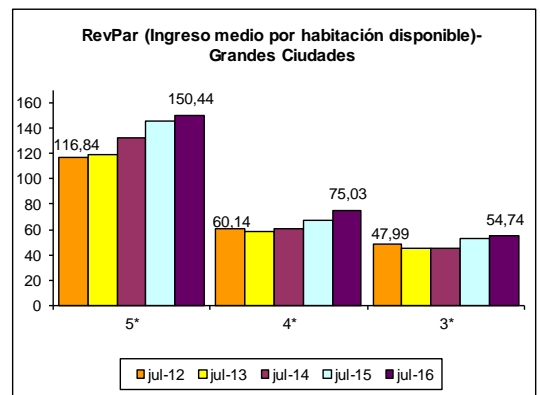
(Barcelona, Bilbao, Madrid, Málaga, Sevilla, Valencia y Zaragoza)

4) RevPar (Ingreso medio por habitación disponible)

	5*	4*	3*
jul-12	116,84	60,14	47,99
jul-13	118,66	58,27	45,12
jul-14	132,54	60,88	44,98
jul-15	145,80	67,41	53,15
jul-16	150,44	75,03	54,74

Zona	5*			4*			3*		
	jul-15	jul-16	Variación	jul-15	jul-16	Variación	jul-15	jul-16	Variación
Barcelona	205,55	219,72	6,89	99,44	111,73	12,36	85,75	85,08	-0,78
Bilbao	ND	ND	ND	65,74	71,29	8,44	55,75	60,34	8,23
Madrid	117,61	105,88	-9,97	52,89	56,92	7,62	41,02	45,57	11,09
Málaga	ND	ND	ND	76,93	87,52	13,77	47,65	65,90	38,30
Sevilla	111,62	157,76	41,34	40,49	48,90	20,77	25,14	35,23	40,14
Valencia	118,32	171,75	45,16	49,46	52,02	5,18	38,56	41,52	7,68
Zaragoza	ND	ND	ND	24,95	28,49	14,19	23,06	26,31	14,09

Fuente: INE

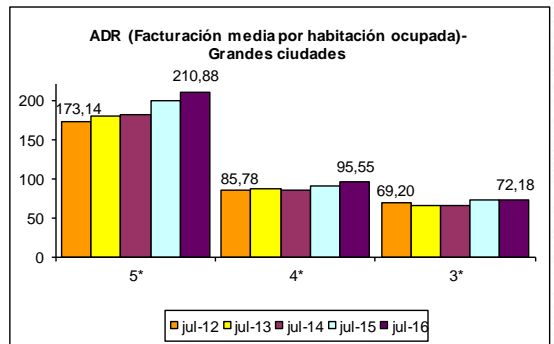


5) ADR (Facturación media por habitación ocupada)

	5*	4*	3*
jul-12	173,14	85,78	69,20
jul-13	180,38	86,4	65,85
jul-14	181,71	85,40	65,73
jul-15	198,54	90,14	72,60
jul-16	210,88	95,55	72,18

Zona	5*			4*			3*		
	jul-15	jul-16	Variación	jul-15	jul-16	Variación	jul-15	jul-16	Variación
Barcelona	250,29	263,94	5,45	113,80	122,42	7,57	93,17	92,64	-0,57
Bilbao	ND	ND	ND	80,28	84,51	5,27	71,22	73,71	3,50
Madrid	171,83	169,83	-1,16	78,00	80,67	3,42	61,54	64,95	5,54
Málaga	ND	ND	ND	91,53	98,95	8,11	60,57	71,45	17,96
Sevilla	161,45	233,87	44,86	64,20	69,07	7,59	48,24	57,97	20,17
Valencia	162,79	213,48	31,14	67,70	69,40	2,51	56,02	55,59	-0,77
Zaragoza	ND	ND	ND	52,76	53,30	1,02	44,00	46,00	4,55

Fuente: INE





CIUDADES

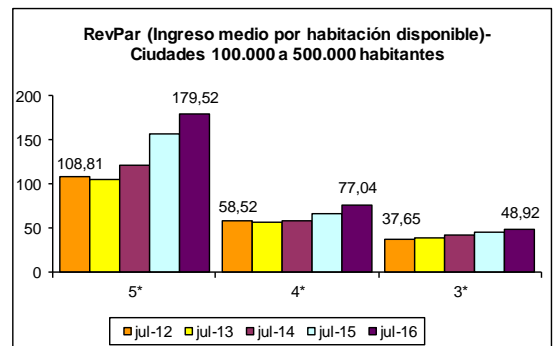
(De 100.000 a 500.000 habitantes)

6) RevPar (Ingreso medio por habitación disponible)

	5*	4*	3*
jul-12	108,81	58,52	37,65
jul-13	105,30	56,55	39,54
jul-14	121,05	59,26	42,61
jul-15	157,54	66,41	46,60
jul-16	179,52	77,04	48,92

Zona	5*			4*			3*		
	jul-15	jul-16	Variación	jul-15	jul-16	Variación	jul-15	jul-16	Variación
Ciudades medias	157,54	179,52	13,95	66,41	77,04	16,01	46,60	48,92	4,98

Fuente: INE

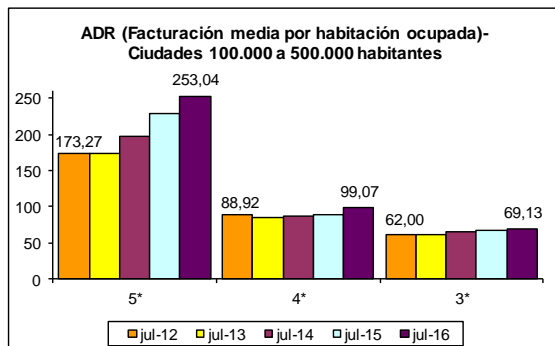


7) ADR (Facturación media por habitación ocupada)

	5*	4*	3*
jul-12	173,27	88,92	62,00
jul-13	173,55	85,52	61,96
jul-14	198,07	86,21	65,73
jul-15	227,96	89,84	67,69
jul-16	253,04	99,07	69,13

Zona	5*			4*			3*		
	jul-15	jul-16	Variación	jul-15	jul-16	Variación	jul-15	jul-16	Variación
Ciudades medias	227,96	253,04	11,00	89,84	99,07	10,27	67,69	69,13	2,13

Fuente: INE



Las ciudades englobadas en esta categoría son:

Albacete, Alcalá de Henares, Algeciras, Alicante, Almería, Badajoz, Burgos, Cádiz, Cartagena, Castellón de la Plana, Córdoba, Coruña, San Sebastián, Elche, Gijón, Granada, Huelva, Jaén, Jerez de la Frontera, León, Logroño, Lérica, Marbella, Murcia, Orense, Oviedo, Palma de Mallorca, Las Palmas de Gran Canaria, Pamplona, Reus, Salamanca, La Laguna, Sta. Cruz de Tenerife, Santander, Tarragona, Torrevieja, Valladolid, Vigo y Vitoria.



Zonas Turísticas

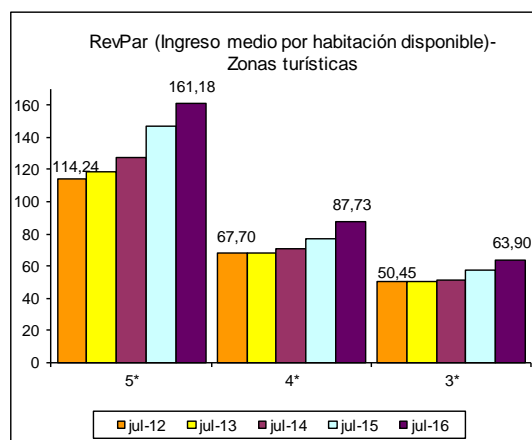
Con municipios de más de 1.000 plazas hoteleras

8) RevPar (Ingreso medio por habitación disponible)

	5*	4*	3*
jul-12	114,24	67,70	50,45
jul-13	118,96	68,49	50,44
jul-14	127,37	70,64	50,91
jul-15	147,31	76,95	57,20
jul-16	161,18	87,73	63,90

Zona	5*			4*			3*		
	jul-15	jul-16	Variación	jul-15	jul-16	Variación	jul-15	jul-16	Variación
Arco mediterráneo	134,33	163,76	21,91	80,95	92,17	13,86	59,90	66,78	11,49
Canarias	118,01	121,71	3,14	69,26	79,02	14,09	42,14	54,03	28,22
Costa andaluza	205,17	234,82	14,45	89,38	102,84	15,06	56,82	69,53	22,37
España Verde	157,87	106,61	-32,47	81,03	90,52	11,71	56,13	60,35	7,52
Islas Baleares	207,11	250,59	20,99	96,95	111,26	14,76	79,54	87,56	10,08
Zona interior	77,07	93,45	21,25	39,76	44,06	10,81	30,04	34,31	14,21

Fuente: INE



9) ADR (Facturación media por habitación ocupada)

	5*	4*	3*
jul-12	166,15	87,48	65,19
jul-13	170,79	88,49	66,19
jul-14	181,33	91,15	67,66
jul-15	196,84	95,04	73,78
jul-16	209,37	103,05	78,00

Zona	5*			4*			3*		
	jul-15	jul-16	Variación	jul-15	jul-16	Variación	jul-15	jul-16	Variación
Arco mediterráneo	200,30	253,55	26,59	96,90	107,19	10,62	75,21	80,74	7,35
Canarias	155,45	147,77	-4,94	83,33	88,13	5,76	53,33	61,94	16,14
Costa andaluza	263,45	297,73	13,01	106,82	116,99	9,52	72,86	85,20	16,94
España Verde	226,41	164,86	-27,19	100,35	106,77	6,40	75,85	79,10	4,28
Islas Baleares	239,85	282,80	17,91	106,68	118,81	11,37	90,80	93,69	3,18
Zona interior	125,97	143,68	14,06	64,81	67,58	4,27	54,92	57,00	3,79

Fuente: INE

